

ParkSign®

ParkSign®
Premium Parkplatzbeschilderung.



www.ParkSign.de



ParkSign® construct



ParkSign® wall



ParkSign® basic



ParkSign®

Kennzeichnung auf die elegante Art!

Moderne Orientierungssysteme sind nicht nur funktionell sondern auch schön. Mit ParkSign® reservieren und beschriften Sie Ihre Stellplätze elegant und innovativ.

Die Beschriftung erfolgt zum einen durch den patentierten ParkSign® Kennzeichenhalter mit einem grafisch gestalteten Inlay aus gegossenem Kunstharz sowie mit einem eigens geprägten Schild. Dies erlaubt die vielfältigsten Anwendungsmöglichkeiten.

Durch das patentierte Clip-in-System sind Sie in der Lage, bequem und schnell das jeweils notwendige Stellplatzschild auszutauschen, um auf kurzfristige Veränderungen zu reagieren. In Verbindung mit dem stabilen und wertbeständigen Trägersystem, komplett aus Aluminium gefertigt, ergibt sich das Premium-ParkSign®. Hochwertiger können Sie Ihre Park- und Stellplätze nicht beschriften. Selbst die Abdeckkappen sowie Distanzhüllen sind aus Aluminium gefräst, alle notwendigen Schrauben aus rostfreiem Stahl gefertigt.



Oberflächenvarianten Trägersystem:



Eloxiert Silber



Eloxiert Bronze



Pulverbeschichtet im RAL-Ton Ihrer Wahl

Das ParkSign®-Trägersystem ist in hochwertigen Oberflächen-Ausführungen erhältlich. Neben den zwei eloxierten Varianten ist jeder RAL-Ton in Pulverbeschichtung lieferbar.

Ausführungen:



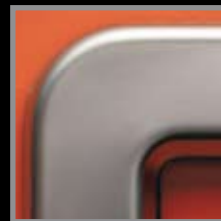
ParkSign®



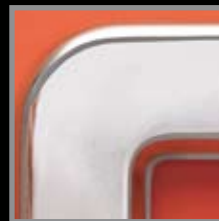
ParkSign® mit Inlay, das nach Ihren Vorstellungen gestaltet wird

Der ParkSign®-Halter ist in Ausführungen ohne Inlay oder mit Inlay aus gegossenem Kunstharz erhältlich. So erzielen Sie bereits auf dem Stellplatzbereich eine hohe Markenidentität und Wiedererkennung.

Oberflächenvarianten ParkSign® Rahmen:



Edelstahlrahmen poliert



Edelstahlrahmen verchromt



Edelstahlrahmen gebürstet



Edelstahlrahmen schwarz pulverbeschichtet

Die ParkSign®-Rahmen aus hochwertigem Edelstahl werden in vier Ausführungen angeboten. In Kombination mit den Oberflächen-Varianten des ParkSign®-Trägersystems eröffnen sich so vielfältige Gestaltungsmöglichkeiten, angepasst an das Erscheinungsbild Ihres Unternehmens.

Befestigungssystem:

Das Befestigungssystem ist modular und in hochwertigem Edelstahl ausgeführt. Mit wenigen Handgriffen lässt sich die gewünschte Befestigungsvariante realisieren.



Befestigungsset für unsichtbare Befestigung auf Randsteinen oder sonstigen Pflasterböden.



Befestigungsset für höhere Beanspruchung auf allen Teer- oder Pflasterböden.



Befestigungsset zum Einbetonieren oder zur Sandverfüllung in eingelassenen Röhren.

Machen Sie den Look perfekt:

CarSign® ist die neue begeisternde Kennzeichen-Halterung aus Edelstahl. Endlich gehören die jahrzehntealten Plastikrahmen der Vergangenheit an. Wer sein Auto liebt, findet in CarSign® das kleine, aber wesentliche Detail an bewundernswerter Optik und souveräner Qualität.

Alle unsere Produkte werden durch eine hoch spezialisierte Manufaktur in Deutschland hergestellt und vertrieben.



ParkSign®

CarSign Germany GmbH
Carl-Otto-Weg 18
D-88481 Balzheim
Fon: +49 (0) 7347 | 95 88 06-0
Fax: +49 (0) 7347 | 95 88 06-70
info@CarSign.de
www.CarSign.de

CarSign AG
Schiengasse 2a
CH-9471 Buchs
Fon: +41 (0) 81 | 354 94 94
Fax: +41 (0) 81 | 354 94 99
info@CarSign.ch
www.CarSign.ch